

JALVIVO SAS ESD JIJI447



J-INDUSTRY 4.0



S3 CI SRC
EN ISO 20345:2011
Van 35 tot 48

- **Schacht in gerecycled Putek® Plus**
- **Zool PU/PU Biomass Balance van BASF®**
- **ESD / Dissipatieve**
- **Punt van aluminium type B en perforatiebestendige niet metaal**



- ❖ Veiligheidsschoen van het type urban sport, vervaardigd met de **anti-vermoeidheidstechnologie MAXI-Soft Duo™**, speciaal aangepast voor een langdurige staan (lopen of korte stukjes).
- ❖ **ESD**-verspreidende elektrostatische schoenen van milieuklasse II getest volgens de **norm EN 61340-4-3 en EN 61340-5-1**.
- ❖ Schacht van **gerecycled Putek® PLUS**, uiterst bestand tegen schuren, waterafstotend en ademend. Anti-slijtage hiel. Reflecterende insert aan de buitenkant. Zwarte kleur.
- ❖ Voering van de hielstukken van '3D'-meshmateriaal. Driedimensionale stof met een combinatie van schuimstof voor de bescherming en het comfort en een open structuur (rooster) voor de verluchting rondom van de voet.
- ❖ Tong gewatteerd voor meer comfort ter hoogte van de wreef, in combinatie met een leren kraag om de doordringing van materiaal in de schoen te voorkomen.
- ❖ Wattering van de bovenkant van de ergonomische schacht op dicht en soepel schuim, voor meer comfort en een betere bescherming van de enkels en van de achillespees.
- ❖ Sluiting met veters over 7 paar oogjes die niet van metaal zijn. Veter van 160 cm.
- ❖ Comfortabele geperforeerde binnenzool : **MAXI-Soft Duo™ Respect**, bestaat uit een Soft bovenlaag van **PU Dynamic Biomass Balance de BASF®** van thermogevoelig geheugenschuim en een maximale tussenlaag van **Elastopan Biomass Balance de BASF®** verbetert de gewichtsverdeling door de drukzones te verdelen en absorbeert en beperkt de lichaamsspanning bij langdurig staan en bij het lopen. Anatomisch, geperforeerd en voorzien van het **Link ESD™-systeem**, een innoverend systeem dat de statische elektriciteit vermindert door de vele contactpunten en zonder naden (octrooi aangevraagd).
- ❖ **Springtane-B™** ergonomische pasvorm, met brede neus van synthetisch polymeer, bestand tegen een schok met een energie van 200 joule. Minimale hoogte na test ≥ 4 mm ten opzichte van de neus van het type A en volgens de norm NEN-EN-ISO 22568-2 : 2021.
- ❖ Binnenzool en perforatiebestendige tussenlaag van **FleXtane™ By Jallatte ESD (50% gerecycled polyester)**, conform de **norm 22568-4 : 2021**, antistatisch, 100 % composiet. Rechtstreeks op de schacht genaaid en zorgend voor 100 % dekking van de voet voor een volledige bescherming.
- ❖ Hielstuk, dat ervoor zorgt dat de hiel goed blijft zitten.
- ❖ Zool in **PU / PU van BASF® BMB | BioMass Balance Certifié EU-REDcert²** -gecertificeerd met design Urban Sport met lineair profiel en een uitstekende glijweerstand. Extreem lichte en flexibele ondersteuningsbasis.



Slipweerstand volgens de norm ISO 20345:2011 **Kwaliteit SRC** (SRA+SRB)

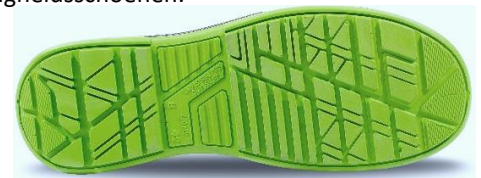
SRA Keramische vloer / Laurylsulfaat
Plat **0,62** (>0,32) – Tal **0,48** (>0,28)

SRB stalen vloer / Glycerine
Plat **0,23** (>0,18) – Tal **0,19** (>0,13)



BMB
EU-REDcert²

- Fossiele grondstoffen voor 100% vervangen door hernieuwbare en duurzame grondstoffen.
- Productieproces gecertificeerd door onafhankelijk orgaan.
- Vermindering van de uitstoot van broeikasgassen.
- Eigenschappen en kwaliteitsniveau dezelfde als bij traditionele veiligheidsschoenen.



www.jallatte.com

Gewicht	Bruto (42) : 1416 g / Netto (42) : 1200 g			
Maat	35 tot 39	40 tot 42	43 tot 45	46 tot 48
Verpakking	5 paar	10 paar		5 paar
Afmetingen dozen (mm)	340 x 210 x 133		340 x 245 x 133	
Afmetingen kartonnen dozen (mm)	687 x 226 x 350	687 x 432 x 348	689 x 511 x 351	689 x 260 x 348

Niet-contractueel document

Copyright JALLATTE

Gecontroleerde verspreiding

29/07/2024